

# Staatliche Schlösser und Gärten Hessen



## UNESCO-Welterbe Kloster Lorsch



HESSEN



unesco

Kloster Lorsch  
und Altenmünster  
Welterbe seit 1991

Torhalle

Staatliche  
Schlösser und Gärten  
Hessen



## 25. Karlsruher Tagung für Archivpädagogik

Dorf, Burg, Kloster, Stadt.  
Mittelalterliche Lebenswelten  
in Schule und Archiv

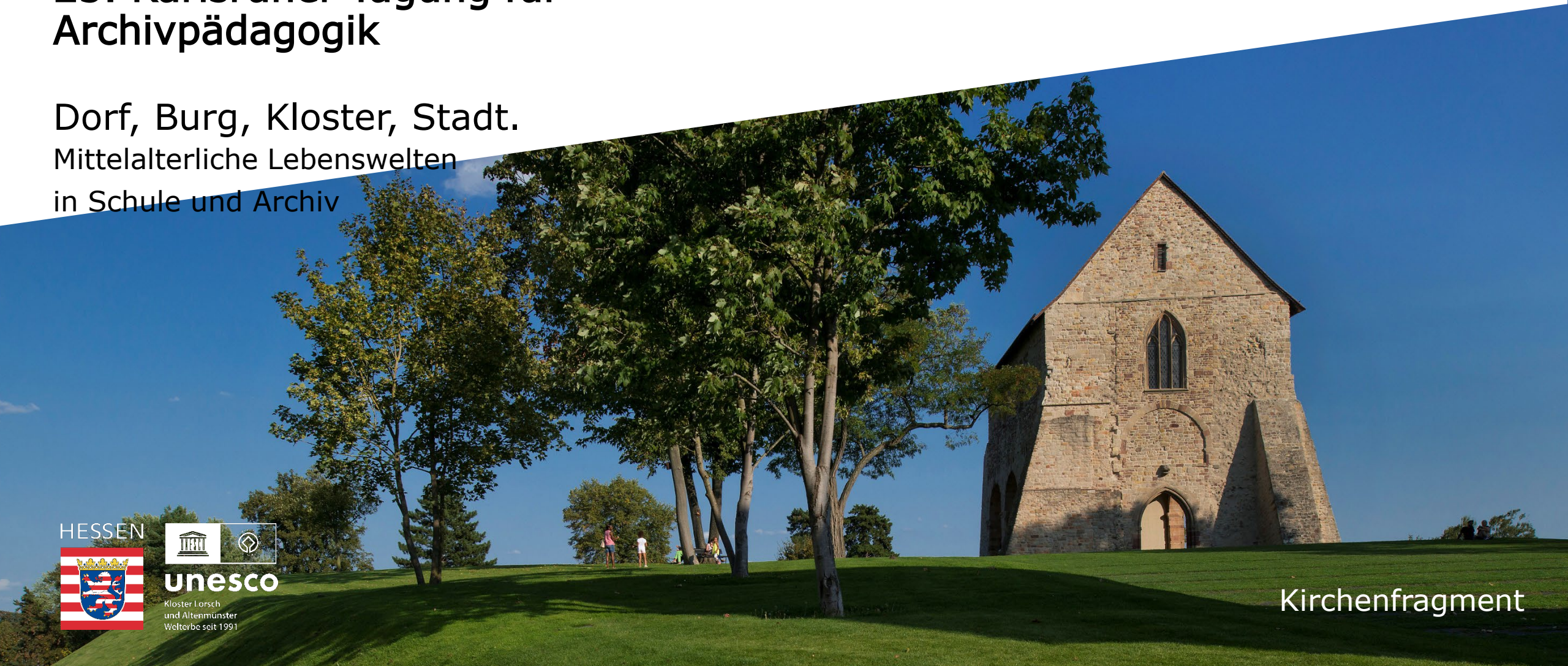
HESSEN



unesco

Kloster Lorsch  
und Altenmünster  
Welterbe seit 1991

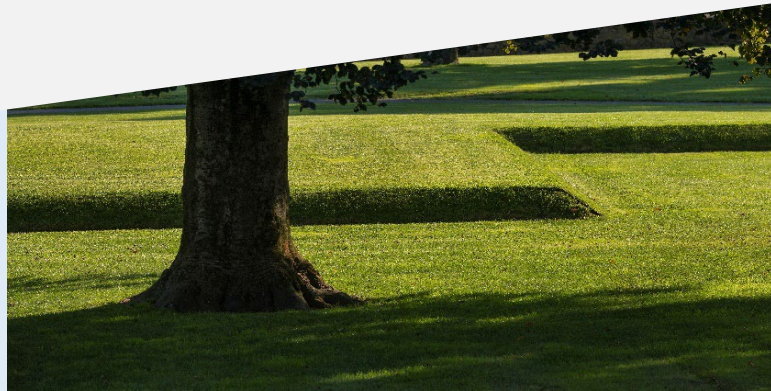
Kirchenfragment



## (Lorscher) Textdetektive - Auf Entdeckungsreise in mittelalterlichen Handschriften



# Die Welterbestätte Kloster Lorsch Impressionen





# Die Welterbestätte Kloster Lorsch

## Überblick

- Kloster-Gründung 764 durch Gaugrafenfamilie der Rupertiner
- 765: Die Reliquie des Hl. Nazarius kommt in Lorsch an
- 767: Verlegung auf den heutigen Standort
- ab 772 Königskloster unter Karl dem Großen
- Karl etabliert ein großes Scriptorium
- das Kloster avanciert zu einem der 10 größten Grundbesitzer des Frankenreichs
- das Kloster besitzt zur Jahrtausendwende eine Bibliothek mit ca. 1000 Bänden

HESSEN



unesco

Kloster Lorsch  
und Altkloster  
Welterbe seit 1991



# Die Welterbestätte Kloster Lorsch

## Überblick

- Um 900: Bau der Tor- oder Königshalle
- 2. Blüte des Scriptoriums in ottonischer Zeit
- im 13. Jahrhundert: Wechsel des Mönchsordens und Bedeutungsverlust
- 1556: Reformation und sukzessive Auflösung des Klosters und der Bibliothek
- verbliebene Bestände der Bibliothek werden in die Heidelberger Bibliotheca Palatina aufgenommen
- teilweise Zerstörung der Klostergebäude im 30jährigen Krieg, danach Auffassung als Steinbruch

HESSEN



unesco

Kloster Lorsch  
und Altmünster  
Welterbe seit 1981

# Das Schaudepot in der Zehntscheune





# Die Welterbestätte Kloster Lorsch aktuell

- 1991: Das Kloster wird UNESCO-Welterbestätte
- 1999-2001: Ausstellung des Lorschener Evangeliums, des Lorschener Codex und des Lorschener Necrolog Anniversars in Lorsch
- 2013: Das Lorschener Arzneibuch wird ins UNESCO-Weltdokumentenerbe aufgenommen
- 2014: Eröffnung des Freilichtlabors Lauresham und des Schaudepots Zehntscheune
- Digitalisierung der Lorschener Bibliothek und des Archivum Laureshamense
- 2023: Das Lorschener Evangelium wird Weltdokumentenerbe

HESSEN



unesco

Kloster Lorsch  
und Altenmünster  
Welterbe seit 1991





# Das Experimentalarchäologische Freilichtlabor Laresham

## Modell eines karolingischen Herrenhofs



# Bildung und Vermittlung

## Museumspädagogische Angebote im Kloster und im Freilichtlabor



# Bildung und Vermittlung

## Museumspädagogische Angebote im Kloster und im Freilichtlabor



HESSEN



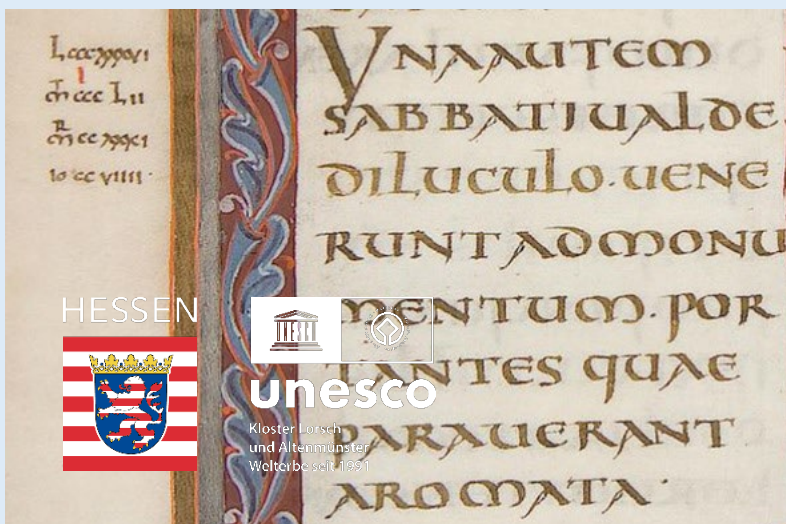
unesco

Kloster Lorsch  
und Altenmünster  
Welterbe seit 1991



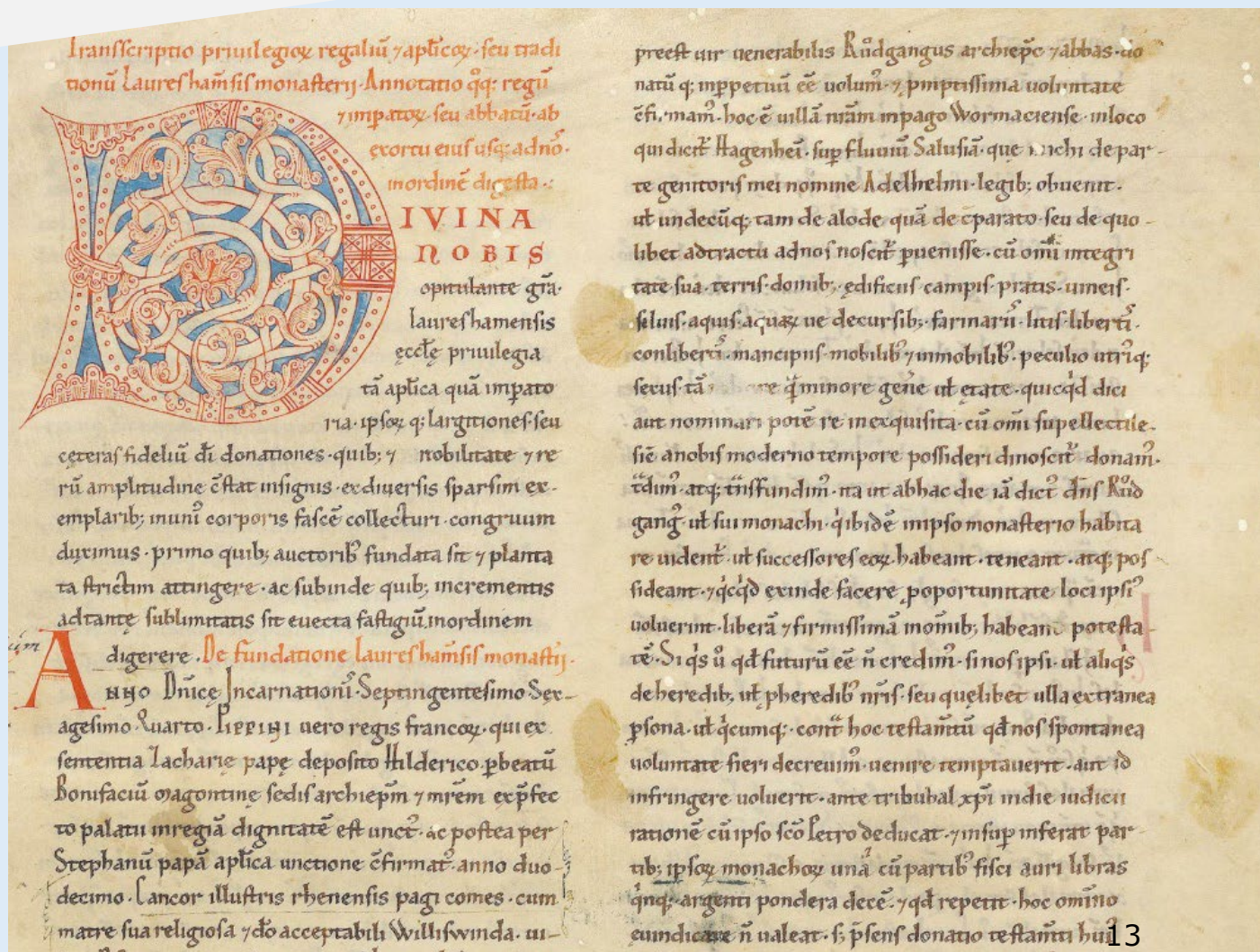
# Das Lorscher Evangeliar

Weltdokumentenerbe seit 2023



# Der Lorscher Codex

## Codex Laureshamensis



HESSEN



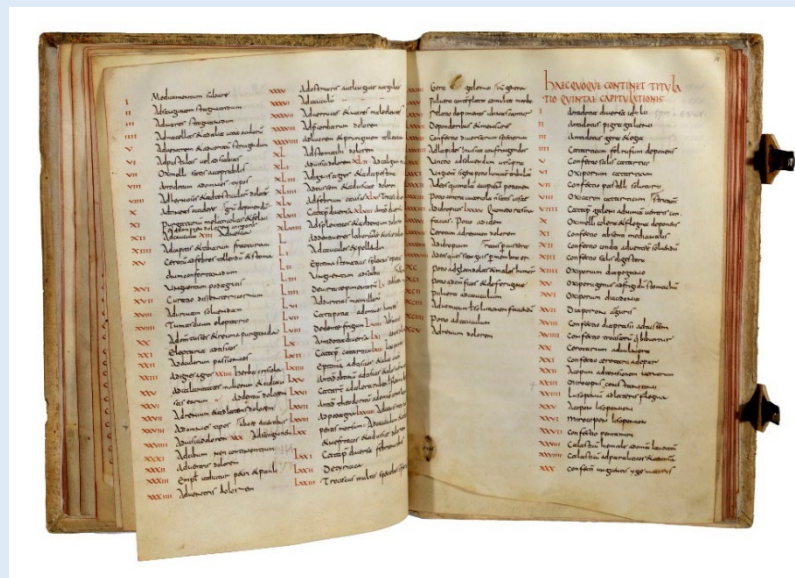
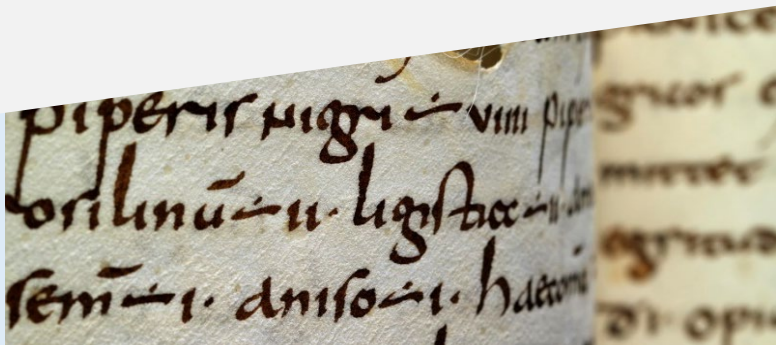
Unesco

Kloster Lorsch  
und Altenmünster  
Welterbe seit 1991



# Das Lorscher Arzneibuch

Weltdokumentenerbe seit 2013



# Kloster für zu Hause

## Kleine Workshops aus der Tüte



HESSEN



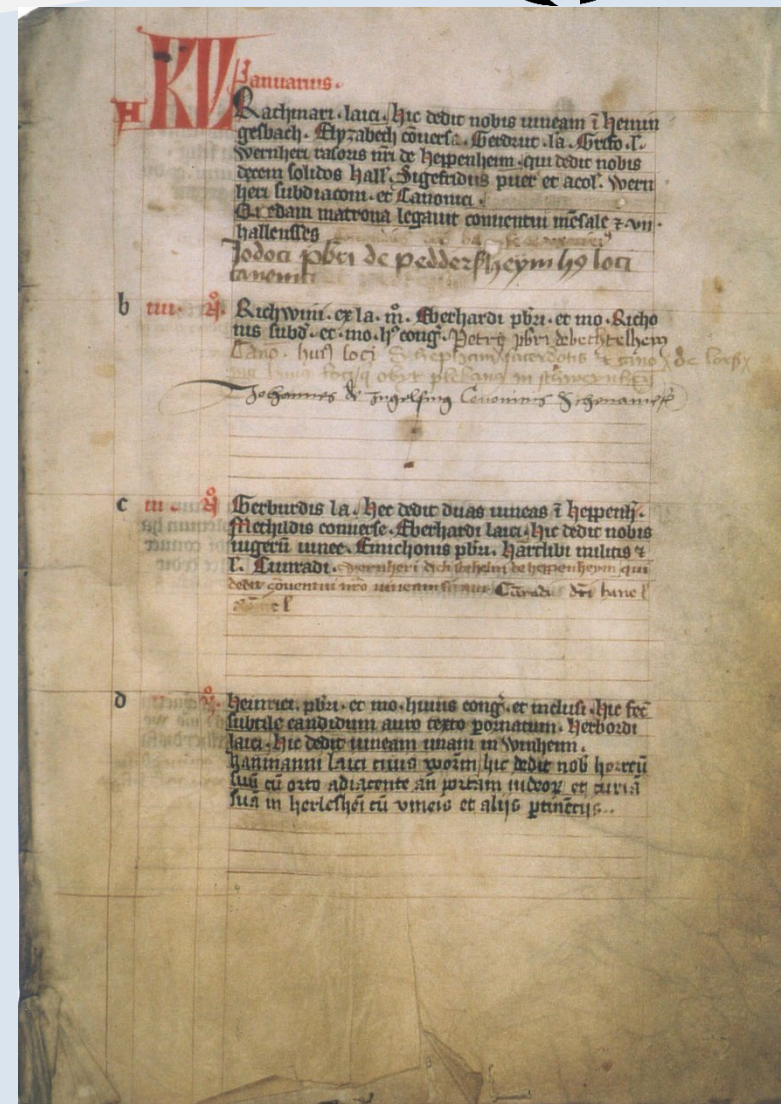
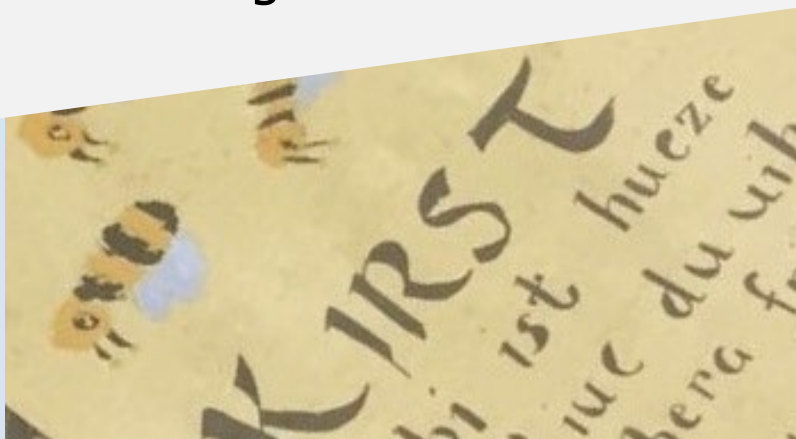
unesco

Kloster Lorsch  
und Altenmünster  
Welterbe seit 1991



# weitere Handschriften des Klosters (Auswahl)

## Bienensegen, Rotolus und Necrolog anniversar



HESSEN



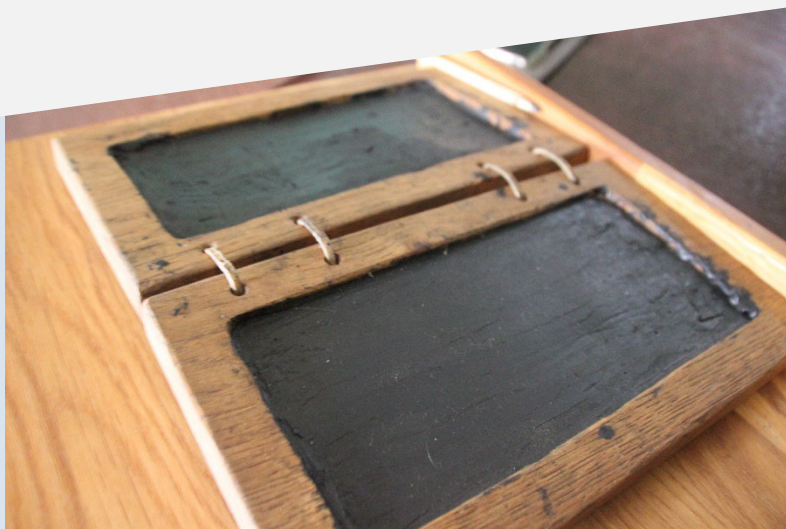
unesco

Kloster, Forsch  
und Altenmünster  
Welterbe seit 1991





# Der Scriptoriums-Koffer



HESSEN

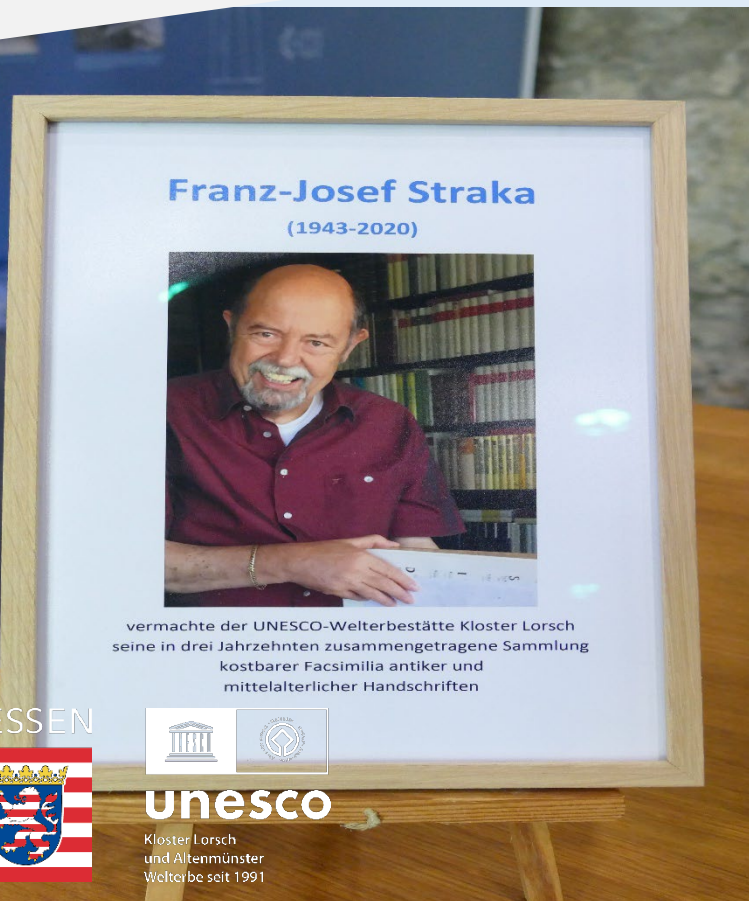


unesco

Kloster Lorsch  
und Altenmünster  
Welterbe seit 1991

# Schenkung Straka

## Übergabe der privaten Faksimilia-Sammlung



Staatliche  
Schlösser und Gärten  
Hessen



Ihre Fragen



HESSEN



unesco

Kloster Lorsch  
und Altenmünster  
Welterbe seit 1991

Staatliche  
Schlösser und Gärten  
Hessen



Vielen Dank für Ihr Interesse und  
vielleicht bis bald in Lorsch!



HESSEN



Claudia Götz

(c.goeetz@kloster-lorsch.de)